

〈F棟〉

D2タイプ

住居面積 / 94.50 m² (28.58 坪)
 バルコニー / 14.10 m² (4.26 坪)
 合計面積 / 108.6 m² (32.84 坪)

(7戸)

4LDK

〈注〉この情報は、分譲時のカタログからの転載です。従って、現況と異なることがあります。

全体概要

事業主体・売主：三井不動産株式会社
 旭化成工業株式会社
 三旭都市開発株式会社

設計：株式会社日本設計事務所
 三井建設株式会社
 鹿島建設株式会社

施工：三井建設株式会社
 鹿島建設株式会社
共同企業体

販売代理：三井不動産販売株式会社

管理受託：第一メンテナンス株式会社

所在地：東京都板橋区中台3丁目
 1237番地1ほか

交通：都営地下鉄6号線「志村
 三丁目駅」下車徒歩7分

地域・地区：第2種住居専用地域、第
 2種高度地区、準防火地域

総戸数：1,872戸(予定)

敷地面積：124,690.00㎡

販売対象敷地面積：97,103.58㎡

敷地所有者：三井不動産株式会社
 三旭都市開発株式会社

(販売対象敷地には、住宅金融公庫を抵当権者とする
 抵当権が設定されておりますが、所有権移転時には
 抹消されます。なお、販売対象敷地は購入者全員に
 よる共有、建物は区分所有になります。)

開発行為許可番号：昭和50年3月28日 49首
 改市開発行為許可第35
 号(一部変更許可番号：
 昭和52年3月25日 板建
 開収第27号の4)

完成予定：全体計画は昭和55年。

〈概要〉 F棟

●所在地／東京都板橋区中台3丁目1237番地1
 他 ●住居表示／東京都板橋区中台3丁目27番
 F ●地目／宅地 ●地域・地区／第2種住居専用
 地域、準防火地域 ●交通／都営地下鉄6号線
 「志村三丁目駅」徒歩9分 ●着工／昭和52年10
 月5日 ●竣工予定／昭和54年3月末日 ●建築確
 認番号／第509号(昭和52年10月4日) ●敷地面
 積／124,690.00㎡(37,718.72坪) ●建築面積／
 1,364.62㎡(412.79坪) ●延床面積／16,240.48
 ㎡(4,912.74坪) ●構造・規模／鉄骨鉄筋コンク
 リート造、地上15階建、1棟 ●総戸数・販売戸数
 ／189戸 ●引渡し予定／昭和54年3月末日

<F棟>設備概要

設 備	給湯方式	電気温水器(深夜電力利用)による各戸セントラル給湯 給湯箇所=台所、浴室、洗面室	
	冷暖房方式	全室設置可能。 冷房=セパレート型クーラー(居間・和室・Cタイプ洋室①・洋室②)、セットフリー型(洋室①・洋室②) 暖房=F・F型ガス温風機(居間・和室・Cタイプ洋室①)、電気パネルヒーター(洋室①・洋室②)	
	換気設備	各戸排気(台所排気のみ貫通ダクト)	
	電気容量	30A(50Aまで増設可能)、深夜電力4kw (C・Dタイプ5kw)	
	テレビ	共同視聴アンテナ、各戸にテレビアウレット2か所	
	防災・防犯設備	住戸内防災・防犯設備=非常通報設備(各戸に非常用押しボタンを設置、管理防災センターに通報)、火災感知器、ドアチェーン、マジックアイ、ドアホン	
		共用部分防災・防犯設備=消防隊専用栓、屋内消火栓、自動火災報知設備、非常照明、誘導灯、非常コンセント設備	

<F棟>施設概要

エレベーター	2基(9人乗、90m/分)、うち1基はトランク付き
駐車場	F棟分台数53台(屋外=38台、屋根付き=15台)
ダストボックス置場	18コ(粗大ゴミ置場1コ)
自転車置場	96台

※改良のため、若干の変更が生じる場合がございますので、あらかじめご了承ください。

<注>この情報は、分譲時のカタログからの転載です。従って、現況と異なることがあります。

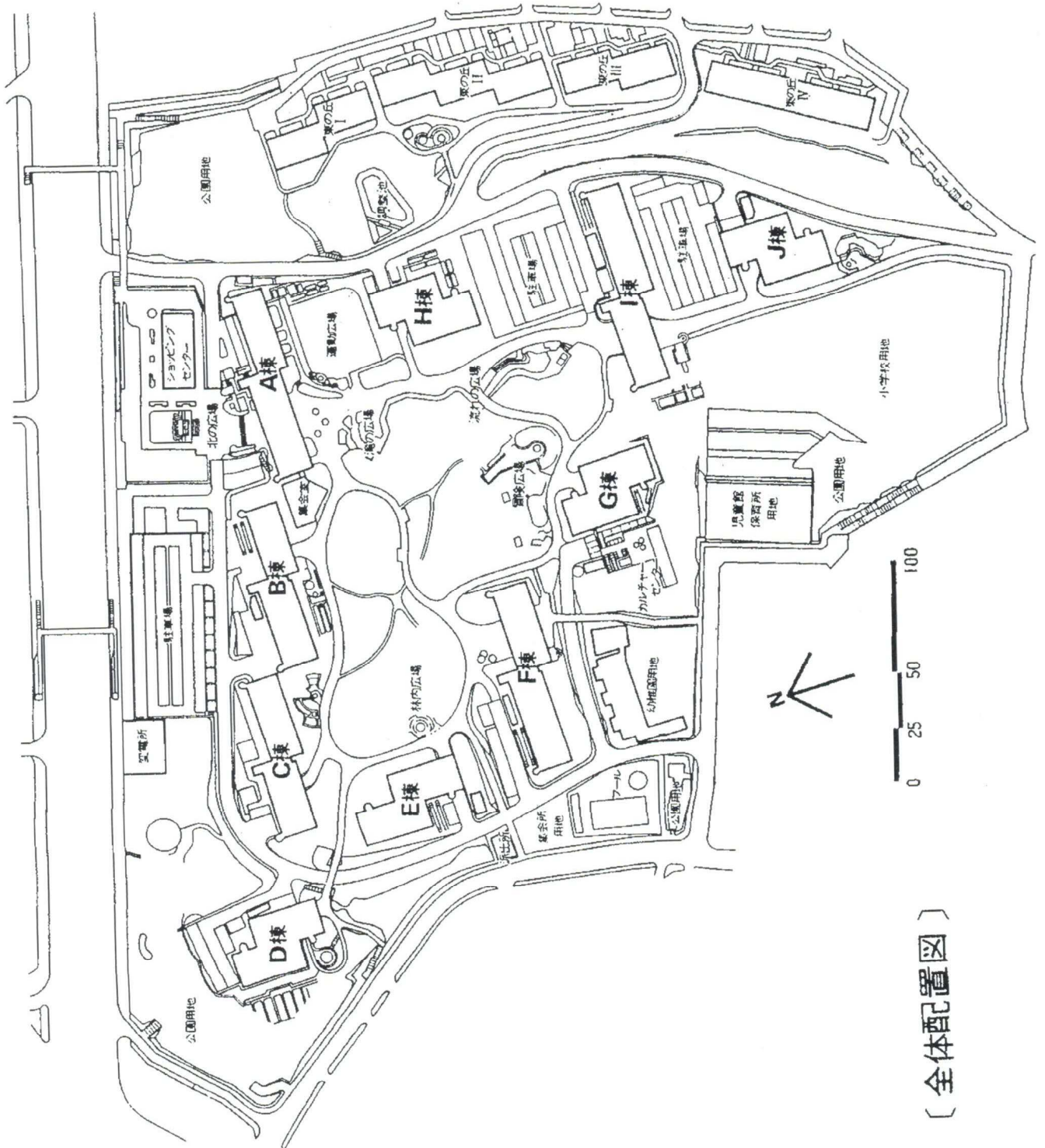
外部仕上表 <F棟>

サッシ	アルミサッシ、網戸付き
屋上	断熱防水、シルシコート吹付
バルコニー	PC板葺地、物干金具付
外壁	アクリル樹脂ローラー
妻壁	アクリル樹脂ローラー

内部仕上表 <F棟>

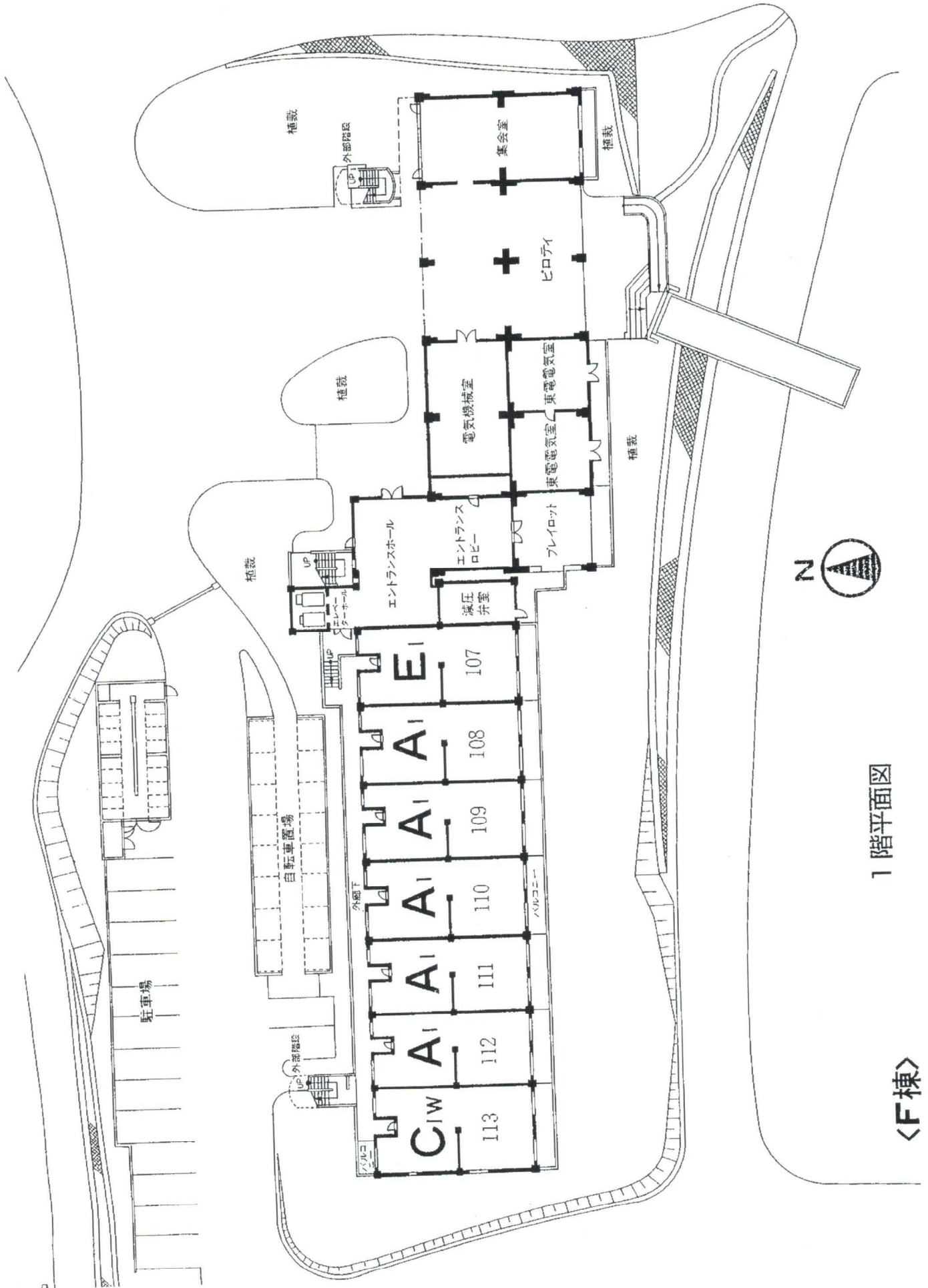
室名	床	巾木	壁	天井	備考
共用部分					
玄関ホール(IF)	磁器タイル貼り	磁器タイル貼り	アクリル樹脂ローラー	着色岩綿吸音板張り	
外部廊下	ウレタン樹脂塗		アクリル樹脂ローラー	アクリル樹脂ローラー	
エレベーターホール	塩ビ系タイル	塩ビ系巾木	アクリル樹脂ローラー	着色岩綿吹付鏡押え	階数表示
玄関	長尺塩ビシート貼り	塩ビ系巾木	クロス貼り	クロス貼り	下足入、郵便受、住戸表示板
玄関ホール	ラバー付き ニードルパンチカーペット敷	塩ビ系巾木	クロス貼り	クロス貼り	
廊下	ラバー付き ニードルパンチカーペット敷	塩ビ系巾木	クロス貼り	クロス貼り	飾り棚
居間	ラバー付き ニードルパンチカーペット敷	塩ビ系巾木	クロス貼り	クロス貼り	カーテンレール
食堂	ラバー付き ニードルパンチカーペット敷	塩ビ系巾木	クロス貼り	クロス貼り	
台所	長尺塩ビシート貼り	塩ビ系巾木	クロス貼り	クロス貼り	キッチンセット
洋室①	ラバー付き ニードルパンチカーペット敷	塩ビ系巾木	クロス貼り	ビニールクロス貼り	カーテンレール、物入
洋室②	ラバー付き ニードルパンチカーペット敷	塩ビ系巾木	クロス貼り	クロス貼り	カーテンレール、物入
和室	畳敷	畳寄せ	ビニールクロス貼り	杉証合板敷目板張	11階以上=化粧ガラススターボード 貼り(杉証)、カーテンレール
押入	パーティクルボード	雑布摺	コンクリート素地 及びラワン合板	コンクリート素地	中段、天袋付き
洗面室	長尺塩ビシート貼り	塩ビ系巾木	ビニールクロス貼り	ビニールクロス貼り	洗面化粧台、メデイシンキヤ ヒノット、タオル掛け、洗濯 機防水パン、カーテンレール
便所	長尺塩ビシート貼り	塩ビ系巾木	ビニールクロス貼り	ビニールクロス貼り	タオル掛け、ペーパーホルダ 一、収納ボックス
浴室			ユニットバス		
納戸	ラバー付き ニードルパンチカーペット敷	塩ビ系巾木	クロス貼り	クロス貼り	

<注>この情報は、分譲時のカタログからの転載です。従って、現況と異なることがあります。



〔全体配置図〕

〈注〉この情報は、分譲時のカタログからの転載です。従って、現況と異なることがあります。

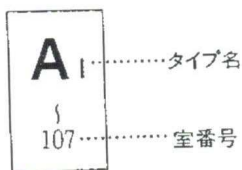
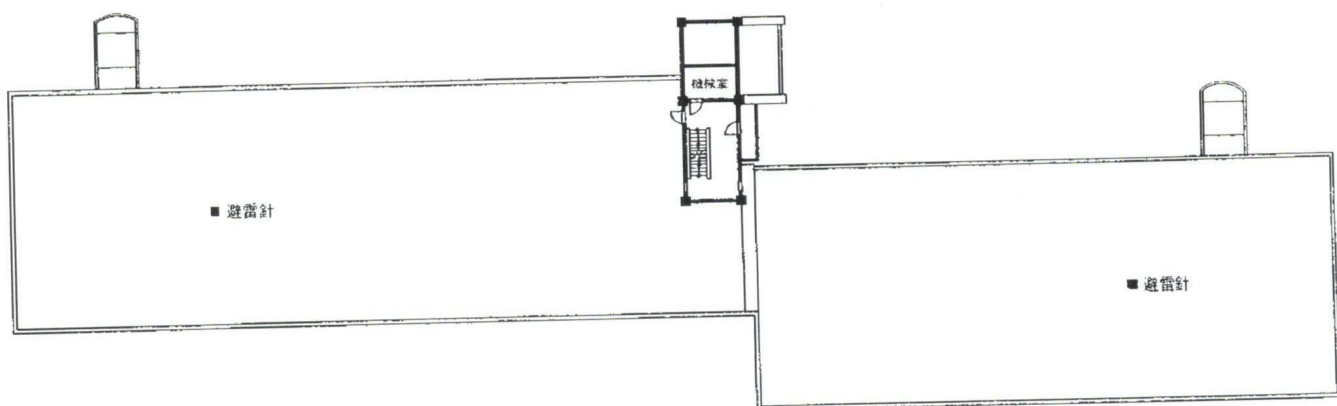


1階平面図

<F棟>

<注>この情報は、分譲時のカタログからの転載です。従って、現況と異なることがあります。

■ 屋上

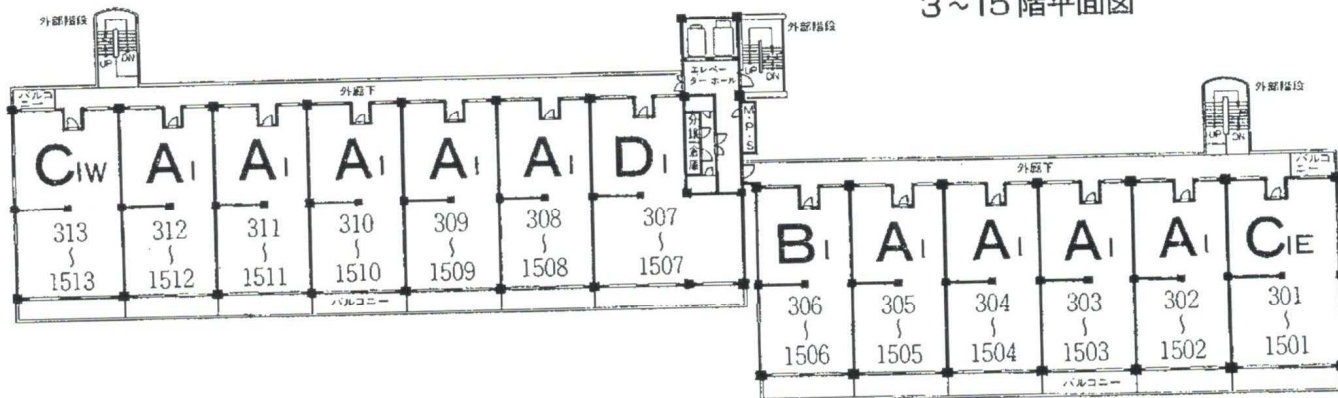


〈F棟〉

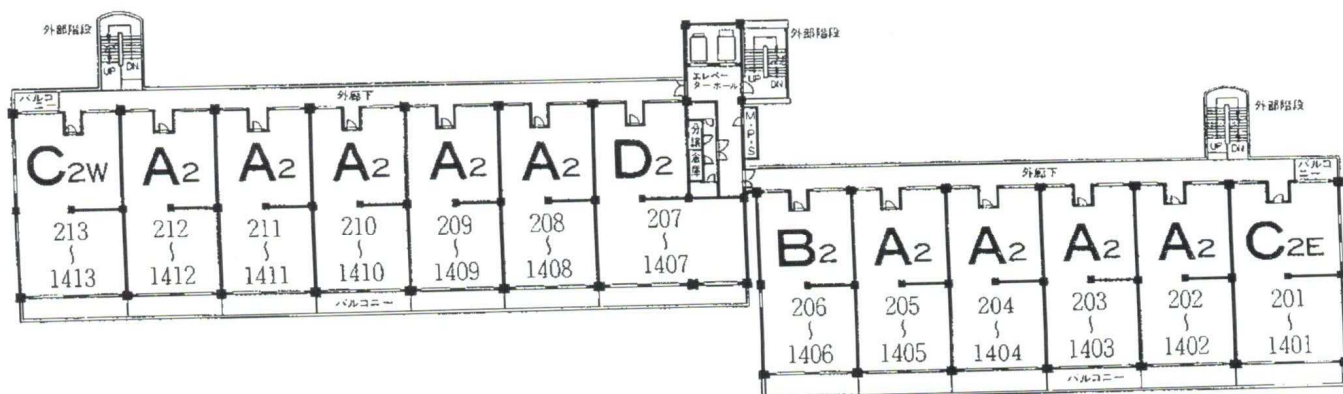


■ 奇数階 ※1階、15階には分譲倉庫がありません。

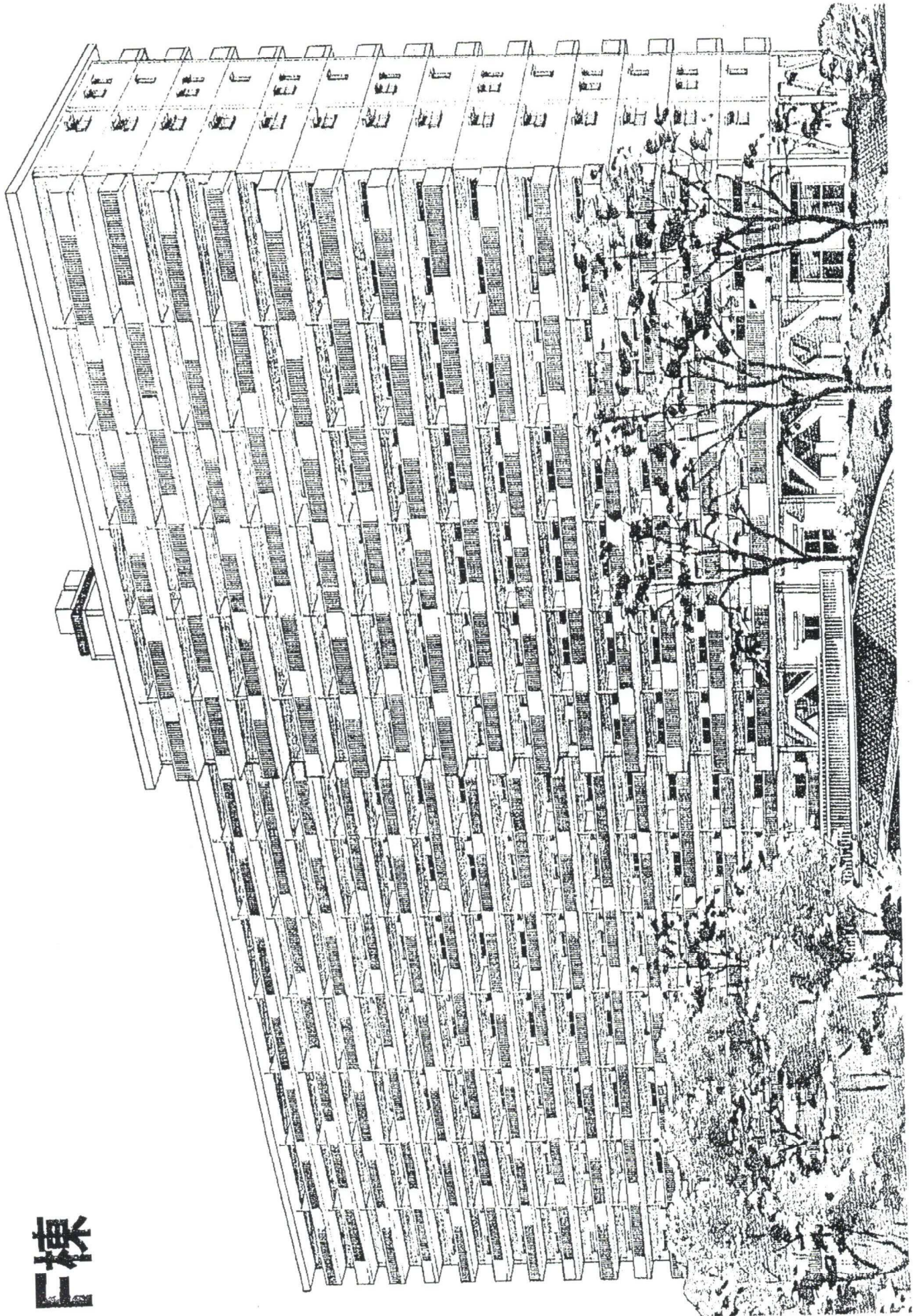
3~15階平面図



■ 偶数階 2~14階平面図

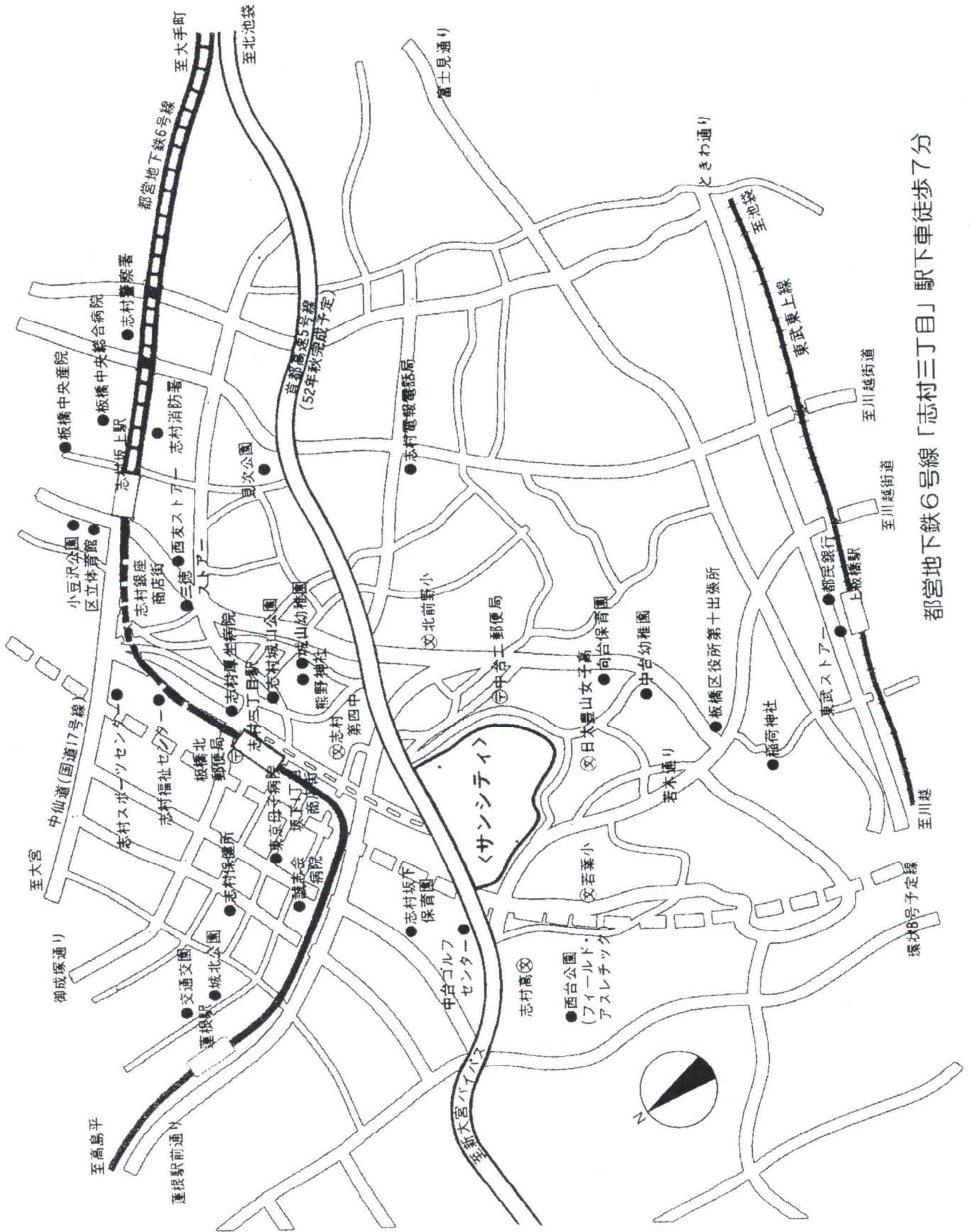


〈注〉この情報は、分譲時のカタログからの転載です。従って、現況と異なることがあります。



F棟

<注>この情報は、分譲時のカタログからの転載です。従って、現況と異なることがあります。



都営地下鉄6号線「志村三丁目」駅下車徒歩7分

<注>この情報は、分譲時のカタログからの転載です。従って、現況と異なることがあります。