

イ 2873-16 ハ 2873-23 ホ 2873-25 ト 2873-31 リ 2873-44 ス 2892-6
 ロ 2873-22 ニ 2873-24 ヘ 2873-26 チ 2873-40 ル 2873-45 ツブク



地番区域見出し
 武蔵野市吉祥寺本町三丁目
 33

請求部分	所在	武蔵野市吉祥寺本町三丁目			地番	2895番12	
出力尺	1/600	精度区分	座標系番号又は記号	分類	地図に準ずる図面	種類	旧土地台帳附属地区
作成年月日				備付年月日(原図)			補記事項

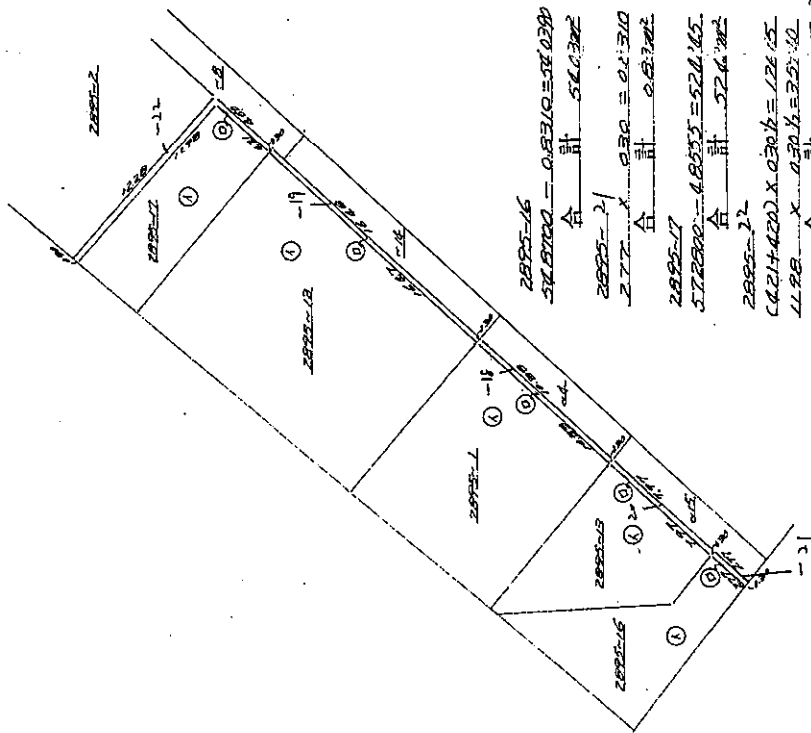
表示年月日：2021/10/25

7 2895-18
7 2895-19

昭和四十七年七月二十八日

作製年月日 昭和四十七年七月九日	作製者 東京都練馬区北町五丁目 九番九号 土着農園美夫 島保雄	申請人 林太郎 代表者 佐木 隆
---------------------	--	------------------------

積測量図



求積表

2895-1	120.1240 = 30920 = 1170210
合計	1170210
2895-1F	18.99 X 0.24 = 4.5576
合計	4.5576
2895-1E	125.1700 = 69025 = 1802275
合計	1802275
2895-1F	66474.068 X 0.301/2 = 10125
合計	10125
2895-1F	53.4700 = 23910 = 530790
合計	530790
2895-20	25.7 X 0.301/2 = 3.85575
合計	3.85575

305688

(全国土地家屋調査士用紙) 47-01-28 東京都練馬区海町川6-16 工業出版社 電話(010)2449

縮尺 1/300

登記年月日：昭和47年7月28日

2895-1 2895-1Z 2895-22
 2895-1 2895-12
 2895-13 2895-13
 2895-16 2895-16
 2895-18 2895-18
 2895-22 2895-22

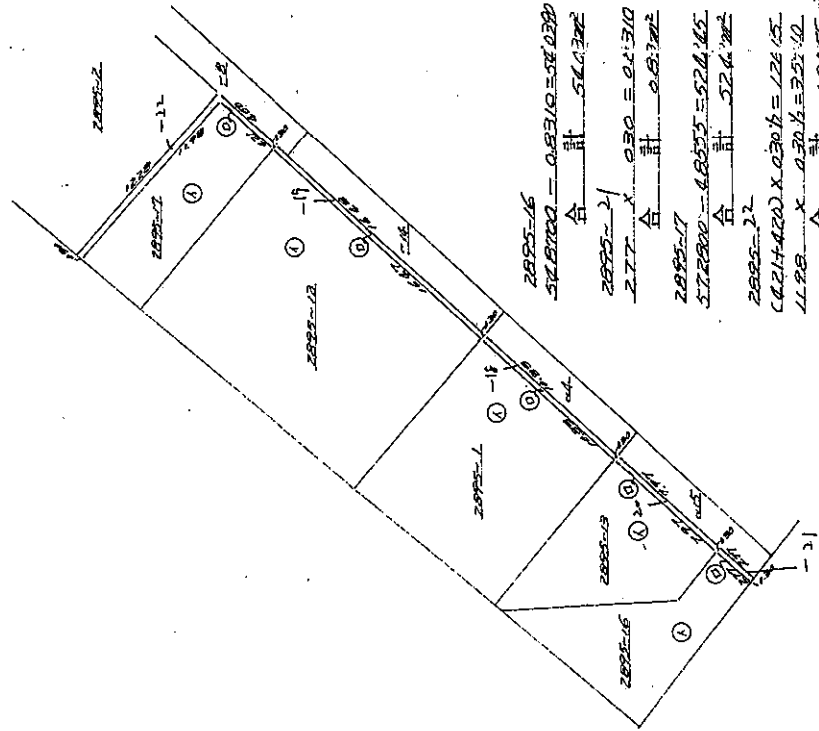
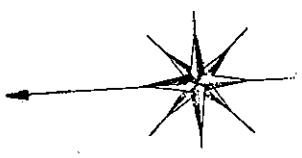
土地の所在
武蔵野市吉祥寺林町9丁目

登記年月日：昭和47年7月28日

地番 2895-1 2895-12
 2895-13 2895-16
 2895-19 2895-22
 2895-21 2895-23
 2895-24 2895-25
 2895-26 2895-27
 2895-28 2895-29
 2895-30 2895-31
 2895-32 2895-33
 2895-34 2895-35
 2895-36 2895-37
 2895-38 2895-39
 2895-40 2895-41
 2895-42 2895-43
 2895-44 2895-45
 2895-46 2895-47
 2895-48 2895-49
 2895-50 2895-51
 2895-52 2895-53
 2895-54 2895-55
 2895-56 2895-57
 2895-58 2895-59
 2895-60 2895-61
 2895-62 2895-63
 2895-64 2895-65
 2895-66 2895-67
 2895-68 2895-69
 2895-70 2895-71
 2895-72 2895-73
 2895-74 2895-75
 2895-76 2895-77
 2895-78 2895-79
 2895-80 2895-81
 2895-82 2895-83
 2895-84 2895-85
 2895-86 2895-87
 2895-88 2895-89
 2895-90 2895-91
 2895-92 2895-93
 2895-94 2895-95
 2895-96 2895-97
 2895-98 2895-99
 2895-100

土地の所在 武蔵野市吉祥寺本町9丁目

積測量図



求積表

2895-1	12912.40 = 3492.0 = 11702.0
合計	11702.0
2895-1F	18.53 x 2.24 = 41.69
合計	41.69
2895-1G	12517.00 = 690.25 = 12026.75
合計	12026.75
2895-1H	66471.668 x 0.30% = 19941.5
合計	19941.5
2895-1I	53.4700 = 233.910 = 630.780
合計	630.780
2895-1J	2895.20 x 0.30% = 868.56
合計	868.56
2895-1K	5428700 = 0.8310 = 580280
合計	580280
2895-1L	2777 x 0.30 = 833.10
合計	833.10
2895-1M	572800 = 48535 = 524265
合計	524265
2895-1N	(4214.420) x 0.30% = 1264.3
合計	1264.3
2895-1O	1198 x 0.30% = 359.40
合計	359.40
合計	2392.0
合計	2392.0

305688

縮尺 1/300

(全国土地家屋調査士用紙) 49.01.28

東京都武蔵野市吉祥寺川6-18 工業出版社 電話(910)2440

昭和四拾七年七月拾八日

申請人 林本家三
 代表者 佐木 雅

作製者 東京都練馬区北町五丁目九番九号
 土蔵屋敷 高保 進

作製年月日 昭和四十七年七月九日

昭和四十七年七月拾八日

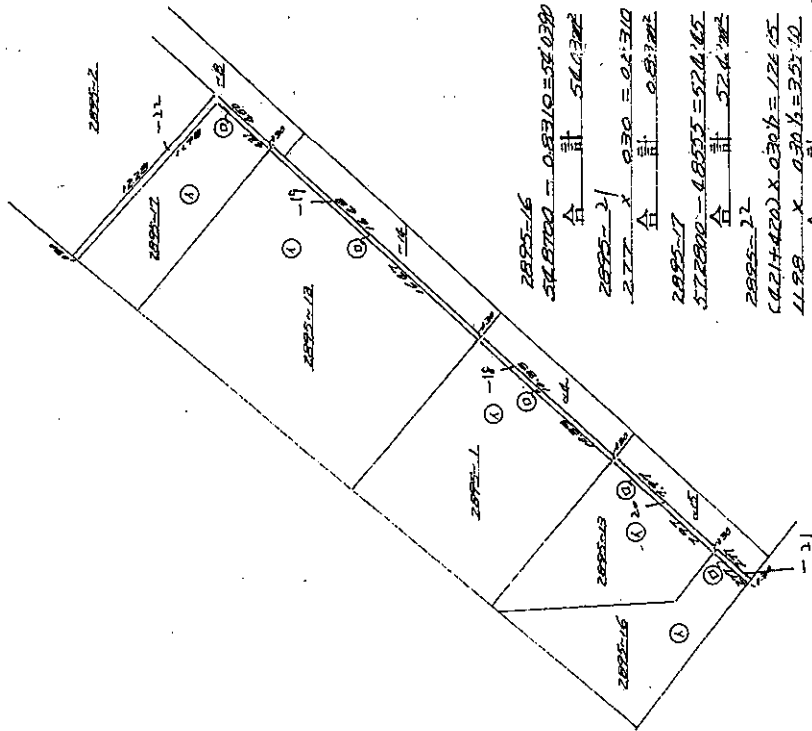
作製年月日 昭和四十七年七月九日	製作者 東京都練馬区北町五丁目 九番九号 土著測量家 島保幸九郎	申請人 株式会社 三木 代表取締役 佐木 雅
---------------------	---	------------------------------

積測量図

2895-1
2895-12
2895-13
2895-16
2895-17

2895-22
2895-10
2895-13
2895-16
2895-17

土地の所在
武蔵野市吉祥寺林町



求積表

2895-1 1241240 = 20920 = 1170210	2895-12 1851700 = 49025 = 1802775
合計 1170210	合計 1802775
2895-13 1851700 x 1.34 = 2481282	2895-17 572200 - 48535 = 523665
合計 2481282	合計 523665
2895-16 5415700 = 0.8310 = 4500330	2895-22 1198 x 0.30 = 359.40
合計 4500330	合計 359.40
2895-17 572200 - 48535 = 523665	2895-20 1198 x 0.30 = 359.40
合計 523665	合計 359.40
2895-22 1198 x 0.30 = 359.40	合計 2399.20
合計 359.40	合計 2399.20

305688

(全国土地家屋調査士用紙) 47-07-26 東京都練馬区海河川6-10 工務出版社 電話(010)2440

縮尺 1/300